



Obec Bílé Poličany

Obecně závazná vyhláška číslo

4/2015,

kteřou se vydává Požární řád obce Bílé Poličany

Zastupitelstvo obce Bílé Poličany se na svém 6. zasedání dne 15.4.2015 usnesením č. 8 usneslo vydat na základě ustanovení § 84 odst. 2 písm. i) zákona č. 128/2000 Sb., o obcích (obecní zřízení) ve znění pozdějších předpisů, zákona č. 133/1985 Sb., o požární ochraně, ve znění pozdějších předpisů a § 15 Nařízení vlády č. 172/2001 Sb., k provedení zákona o požární ochraně ve znění Nařízení vlády č. 498/2002 Sb., tuto obecně závaznou vyhlášku:

POŽÁRNÍ ŘÁD OBCE

Článek 1

Úvodní ustanovení

Požární řád obce Bílé Poličany upravuje organizaci a zásady zabezpečení požární ochrany v obci.

Článek 2

Vymezení činnosti osob, pověřených zabezpečováním požární ochrany v obci

V obci je zřízena jednotka sboru dobrovolných hasičů, za její činnost odpovídá velitel jednotky. Za požární ochranu obce odpovídá starosta obce.

Článek 3

Podmínky požární bezpečnosti při činnostech, v objektech nebo v době zvýšeného nebezpečí vzniku požáru se zřetelem na místní situaci

Platí nařízení Královéhradeckého kraje č. 3/2002, kterým se stanoví podmínky k zabezpečení požární ochrany v době zvýšeného nebezpečí vzniku požárů.

Článek 4

Způsob nepřetržitého zabezpečení požární ochrany

Nepřetržitou službu zajišťuje požární stanice HZS KHK ve Dvoře Králové nad Labem (tísňové telefonní číslo 150, příp. 112).



Jednotka sboru dobrovolných hasičů obce se svolává sirénou umístěnou na budově obecního úřadu. (Sirénu lze spustit ručně od vchodu do požární zbrojnice nebo v požární zbrojnici.)

Článek 5

Jednotky sboru dobrovolných hasičů obce, kategorie, početní stav a vybavení

Obec zřizuje jednotku sboru dobrovolných hasičů obce, kategorie, početní stav a vybavení požární technikou a věcnými prostředky požární ochrany jednotky sboru dobrovolných hasičů obce jsou uvedeny v příloze č. 1. Příloha č. 1 je nedílnou součástí požárního řádu obce.

Členové jednotky se při vyhlášení požárního poplachu co nejrychleji dostaví do požární zbrojnice adresa Bílé Poličany 10 nebo na jiné místo, stanovené velitelem jednotky.

Článek 6

Přehled o zdrojích vody pro hašení požárů a podmínky jejich trvalé použitelnosti. **Stanovení dalších zdrojů vody pro hašení požárů a podmínky pro zajištění jejich trvalé použitelnosti**

Obec stanovuje následující zdroje vody pro hašení požárů a další zdroje požární vody, které musí svou kapacitou, umístěním a vybavením umožnit účinný požární zásah

- a) přirozené (řeky, potoky, jezera, rybníky apod.)
 1. potok Trotina 100 l/min – viz. příloha č. 4 - mapa čerpacích stanišť
 2. rybník Bílé Poličany – 1500 m³ – vjezd z obecní cesty k sádkám
- b) umělé (hydrantová síť, požární nádrže, požární studny, nádrže pro zachycení dešťové vody, apod.)
 1. Jezírko v areálu UHŠ Bílé Poličany - 400 m³- čerpací stanoviště na hrázi
 2. Hydrantová síť v Bílých Poličanech – viz. příloha č. 5 - mapa hydrantů

Obec v případě potřeby zpracovává a udržuje v aktuálním stavu plánek obce s vyznačením zdrojů vody pro hašení požárů, čerpacích stanišť pro požární techniku a vhodného směru příjezdu/příjezdové komunikace, který v jednom vyhotovení předává jednotkám požární ochrany, uvedeným v č. 5 a jednotce HZS KHK územní odbor Trutnov.

Vlastník nebo uživatel zdrojů vody pro hašení je povinen, v souladu s předpisy o požární ochraně, umožnit použití požární techniky a čerpání vody pro hašení požárů, zejména udržovat trvalou použitelnost čerpacích stanišť pro požární techniku, trvalou použitelnost zdroje.

Vlastník pozemku/příjezdové komunikace ke zdrojům vody pro hašení je povinen zajistit volný příjezd pro mobilní požární techniku. Vlastník převede prokazatelně tuto povinnost na další osobu (správce, nájemce, uživatele), nevykonává-li svá práva vůči pozemku nebo komunikaci sám.



Článek 7

Seznam ohlašoven požárů a dalších míst, odkud lze hlásit požár a způsob jejich označení

Jako místa pro hlášení požárů slouží síť veřejných telefonních stanic (telefonních budek), které jsou označeny symbolem telefonního čísla 150 nebo tabulkou "Zde hláste požár"
Seznam ohlašoven požárů je přílohou č. 2 tohoto požárního řádu.

Článek 8

Způsob vyhlášení požárního poplachu

Vyhlášení požárního poplachu v obci se provádí:

signálem „POŽÁRNÍ POPLACH“, který je vyhlášován přerušovaným tónem sirény po dobu jedné minuty (25sec. tón - 10 sec. pauza - 25 sec. tón) nebo

V případě poruchy technických zařízení pro vyhlášení požárního poplachu se požární poplach v obci vyhláší obecním rozhlasem.

Článek 9

Seznam sil a prostředků jednotek požární ochrany podle výpisu z požárního poplachového plánu Královéhradeckého kraje je uveden v příloze č. 3

Článek 10

Účinnost vyhlášky

Tato vyhláška nabývá účinnosti patnáctým dnem po vyvěšení na úřední desce obce.

v Bílých Poličanech dne 15.4.2015

Petr Baudyš
starosta

Jan Kafka
místostarosta



Příloha č. 1

**Kategorie, početní stav a vybavení požární technikou a věcnými prostředky
požární ochrany jednotky sboru dobrovolných hasičů obce Bílé Poličany.**

Dislokace JPO	Kategorie JPO	Počet členů	Minimální počet členů v pohotovosti
Bílé Poličany	JPO 5	15	1+3

Požární technika a věcné prostředky PO	Počet
CAS K 25 2500/400 - LIAZ	1
DA 12 - L 1 R - AVIA	1
Elektrocentrála	1
Plouvoucí čerpadlo	1
Motorová pila Husqvarna	1

Příloha č. 2

Seznam ohlašoven požárů a dalších míst, odkud lze hlásit požár v obci Bílé Poličany

veřejný telefonní automat u prodejny COOP

Příloha č. 3

**Seznam sil a prostředků jednotek požární ochrany dle požárního
poplachového plánu kraje**

Poplachový plán obce

Obec: Bílé Poličany

V případě požáru, v závislosti na příslušném stupni poplachu, zasahují v obci následující jednotky:

Okres: Trutnov

1 . Stupeň poplachu

1 522011 Stanice Hořice v Podkrkonoší P1-C-Z



Obec Bílé Poličany
Bílé Poličany 10
544 52 Bílé Poličany
IČO: 00581054

Tel.: 499 694 205
Mobil: 603 302 591
E-mail: bilepolicany@atlas.cz
Č.ú.: 1303693339/0800

- 2 525011 Stanice Dvůr Králové nad Labem P1-C-Z
- 3 522105 Miletín
- 4 525202 Bílé Poličany

2 . Stupeň poplachu

- 1 525102 Dubenec
- 2 522600 ČEPRO a.s. Cerekvice n/B HZSP
- 3 525101 Bílá Třemešná
- 4 522114 Hořice JPO II/1-D

3 . Stupeň poplachu

- 1 523222 Velichovky
- 2 522101 Cerekvice n/B
- 3 525213 Libotov
- 4 522103 Lázně Bělohrad

Jednotky požární ochrany jsou na místo zásahu (resp. do zálohy) povolávány prostřednictvím územně příslušného operačního střediska HZS ČR.

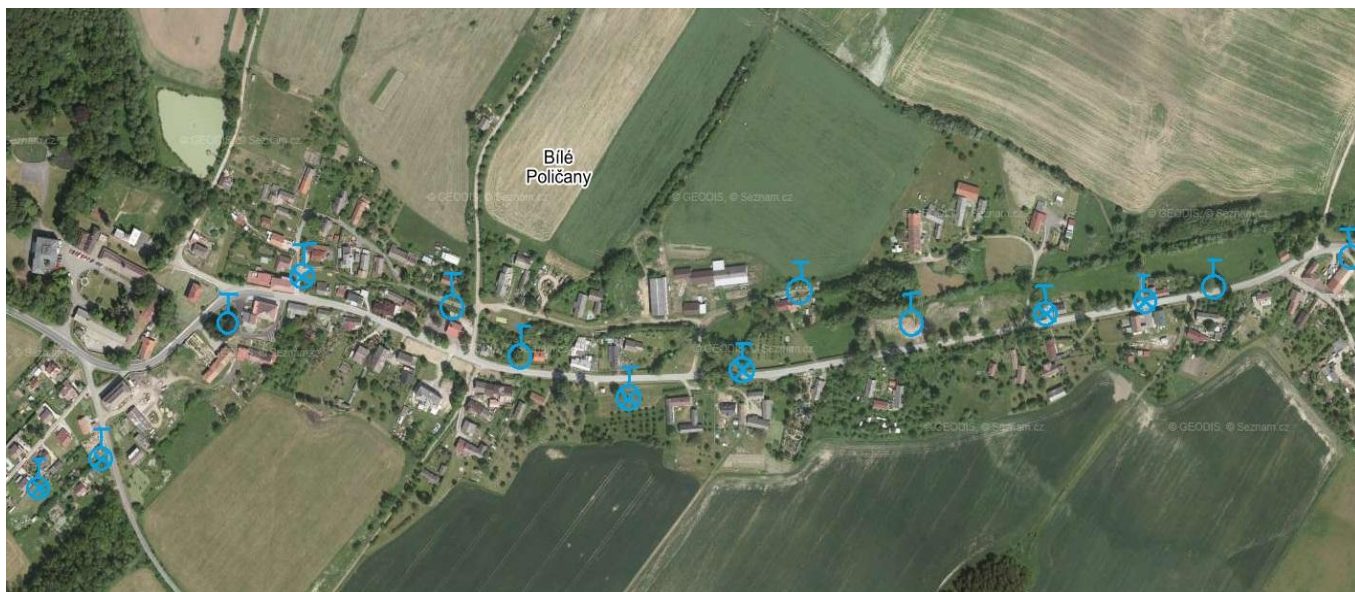
Příloha č. 4

Mapa čerpacích stanovišť





Příloha č.5 **Mapa hydrantů**



NADZEMNÍ HYDRANT



PODZEMNÍ HYDRANT

Legenda:

JPO jednotka požární ochrany.

Dislokace JPO název obce nebo místní části, ve které je jednotka dislokována.

Kategorie JPO kategorie jednotky požární ochrany dle zařazení v plošném pokrytí území kraje jednotkami požární ochrany.

Počet členů skutečný počet členů jednotky; minimální počet členů jednotky a jejich funkční zařazení je uvedeno v příloze č. 4 vyhlášky č. 247/2001 Sb., o organizaci a činnosti jednotek požární ochrany.

Minimální počet členů v pohotovosti
minimální počet členů jednotky sboru dobrovolných hasičů obce pro výjezd minimálně 1+3

Zpracoval: Jaroslav Stejskal, Z-TPO 18/2007